

FENDT

Wender Fendt Twister





Ein Jahrhundert Grünfutterkompetenz
Tradition, Innovation und Leidenschaft –
das ist das Erfolgsrezept für das Grünfutter-
Kompetenzzentrum Feucht.

360° durchdacht. Die Fendt Twister Wender.

Dank innovativer und durchdachter Technik sind die Fendt Twister Kreiselzettwender durch und durch auf die schnelle und saubere Grünfuttertrocknung spezialisiert. Sie bilden das perfekte Glied zwischen Mähwerk und Schwader. Spüren Sie über 100 Jahre Erfahrung im Bereich Futtererntetechnik in jedem Detail.



Der König unter den Wendern.

Schlagkraft, Stabilität und Futterschonung – all das verbindet der Fendt Twister auf unvergleichliche Weise. Sie haben die Wahl zwischen sieben angebauten und drei gezogenen Varianten. Egal, welches Modell Sie wählen – mit dem Twister haben Sie einen verlässlichen Partner für die Silage- und Heuernte an Ihrer Seite.

FENDT TWISTER ALLGEMEIN

Vielfalt und Langlebigkeit: Serie in jedem Fendt Twister.



Rahmen für die Ewigkeit

Alle Fendt Twister verfügen über einen groß dimensionierten, dickwandigen Vierkantrahmen. Das sorgt für eine lange Lebensdauer und hohe Stabilität. Genau dafür sorgt auch die Verbindung der einzelnen Kreisel über robuste Rahmengelenke, spezielle Bundbuchsen und gehärteten Bolzen. Das zentrale Mittelgetriebe der Fendt Twister läuft im Ölbad und ist vor Staub- und Schmutzeintrag geschützt. Die beidseitige Lagerung sorgt für den einmaligen ruhigen Lauf.

Direkter Antrieb

Alle Komponenten des Antriebs sind dank geschlossener Bauweise zuverlässig vor Staub und Schmutz geschützt und durch Fett geschmiert. Eine groß dimensionierte Sechskantwelle und selbst zentrierende Kreuzgelenke treiben die Kreisel effizient an. Das wartungsfreie System hat sich bei den Wendern tausendfach bewährt und zeichnet sich durch einen direkten, gradlinigen Antriebsverlauf aus. Außerdem ist das System gut zugänglich und dadurch sehr wartungsfreundlich.

In Bewegung bringen

Clevere Details, die die Fendt Twister zu effizienten und durchdachten Maschinen machen, finden sich auch bei den Laufrädern der Kreisel. Diese wurden so platziert, dass nur ein geringer Abstand zu den Zinken am untersten Punkt am Boden besteht. Das verhilft den Twistern zu einer sehr guten Boden Anpassung und beugt Futterm Verschmutzung vor. Darüber hinaus haben die Laufräder Wickelschutzbleche in den Felgen. Dadurch wird Gras von der Felge ferngehalten.

Fahrstabilität, Bodenführung und Nachlaufverhalten der Fendt Twister, sind durch das patentierte Druck-Zug-System bestens.



Die Sechskantwelle überträgt die Kraft direkt und mit geringsten Verlusten und ist durch eine Sollbruchstelle vor Überlast gesichert. Durch die geschlossene Bauweise ist sie vor Schmutz geschützt.



Auch bei Arbeiten am Seitenhang bleiben die Fendt Twister dank der großen Tasträder ruhig und stabil.



FENDT TWISTER: ZINKEN/KREISEL/BODENANPASSUNG

Vertrauen Sie auf geprüfte und bewährte Details.

Stabile Träger

Die Zinkenträger der Fendt Twister Wender sind aus stabilem, verzinktem Federflachstahl gefertigt. Die Zinkenarme und Kreiselsteller sind direkt miteinander verschraubt und haben eine extra breite Auflagefläche. Somit entsteht eine form- und kraftschlüssige Verbindung. Für noch mehr Stabilität und Einsatzsicherheit verfügen die Kreiselsteller über ein verstärktes Profil. Bei Bodenunebenheiten kann der Zinkenarm nachgeben. Dabei werden die wirkenden Kräfte optimal absorbiert; die Zinken und die Grasnarbe bestens geschont. Durch die glatte Oberseite der Zinkenträger bleibt kein Futter kleben.

Mit den besten Zinken zum Erfolg

Durch die gleichschenkligen Zinken mit 6 Windungen und einem Windungsdurchmesser von 70 mm wird das Futter mit dem Kämmeffekt in zwei Schichten abgetragen und somit perfekt durchmischt. Dabei wird auch Schmutz, der im Futter liegt, regelrecht ausgekämmt. Die Lebensdauer wird erhöht, da die Belastung auf die Zinken beidseitig gleich hoch ist. Die speziellen Super C-Zinken werden sehr aufwendig in einem eigens entwickelten Prüfzyklus mit 200.000 Anschlägen getestet. Somit bürgt das Qualitätsmerkmal Super C für höchste Qualität und steht für längste Lebensdauer. Durch die gleichschenkligen Zinken müssen keine unterschiedlichen Verschleiß- und Ersatzteile vorgehalten werden. Natürlich sind die Zinken mit einer Zinkenverlustsicherung ausgestattet.

Beste Arbeits- und Futterqualität

Unterschiedliche Einsatzgebiete benötigen unterschiedliche Einstellungen. Bei dem Fendt Twister können Sie den Streuwinkel zwischen 15, 18 oder 21 Grad schnell und einfach in einer Lochkulisserie an den Laufrädern verstellen. So wechseln Sie unkompliziert zwischen den drei Positionen des Streuwinkels und erreichen immer das optimale Arbeitsergebnis. Noch gleichmäßiger angetrocknet wird Ihr Futter dank der großen Überlappung der Kreisel, die Ihnen eine optimale Futteraufnahme und perfekte Durchmischung garantiert.

Die Super C-Zinken sind aus 9,5 mm starkem Hochleistungsstahl gefertigt und zeichnen sich durch lange Lebensdauer und beste Arbeitsergebnisse aus.



Die Zinkenträger haben eine besonders breite, verwindungssteife Auflagefläche am Kreiselsteller.



Durch die geschlossene Bauweise sind die Kreiselköpfe der Fendt Twister zuverlässig vor Staub und Schmutz geschützt.



Zum Schutz der nachfolgenden Erntemaschinen und der Tiere sind alle Super C-Zinken serienmäßig verlustgesichert.



Schnell und unkompliziert können Sie den Streuwinkel in einer Lochkulisserie zwischen 15, 18 und 21 Grad verstellen.

FENDT TWISTER: DREIPUNKTANBAU

Mit vielen Talenten ausgestattet, in jedem Einsatz souverän.

Das Allroundtalent

Die Fendt Twister im Dreipunktanbau mit vier, sechs, acht oder zehn Kreisel sind universell einsetzbar. Arbeitsbreiten von bis zu 10,72 m sind kein Problem. In Transportstellung sind die Fendt Twister dabei trotzdem sehr kompakt. Dank Synchronaushebung der Kreisel wird das An- und Hochklappen der Kreisel auch am Hang viel sicherer und komfortabler. Mit dem optionalen Nachtschwadgetriebe kann die Kreisel-drehzahl reduziert werden. So werden ideale Nachtschwade bei hoher Flächenleistung geformt und Ihr Erntegut wird vor dem Eindringen von Feuchtigkeit geschützt – perfekt bei kurzen Erntezeitfenstern und viel Tau.

Serienmäßige Sicherheit

Für maximale Einsatzsicherheit sorgt bei den Fendt Twistern die automatische Sicherheitsabschaltung mit integriertem Freilauf. Hierbei wird der Kraftfluss automatisch auf mechanische Art und Weise unterbrochen sobald die Kreisel über die Vorgewendestellung hinaus hochgeklappt werden. Schäden am Antriebsstrang, sowie an den wartungsfreien Kreuzgelenken, werden damit wirkungsvoll verhindert. Die Anbauwender ab dem Modell 8608 DN verfügen serienmäßig über das Security-Lock-System, bei dem die Sicherheitsabschaltung für den Kreiselantrieb, für maximale Sicherheit, hydraulisch angesteuert wird.

Perfekt am Rand durch Schrägstellung

Auch an den Rändern Ihrer Wiesen wird das perfekte Arbeitsbild dank der serienmäßigen Randstreueinrichtung erreicht. Bei den Modellen 431 DN und 601 DN können Sie die einzelnen Laufräder an den Kreiseln einfach von Hand in die Randstreueinrichtung bringen. Der Wender läuft dann schräg hinter dem Traktor nach. Sie verhindern damit zuverlässig, dass Futter über den Rand hinaus geworfen wird. Auch bei den Modellen 5204 DN bis 8608 DN erfolgt das Grenzstreuen ebenfalls über die Schrägstellung des Wenders. Bei diesen Modellen können Sie allerdings die Umstellung komfortabel und zentral für alle Kreiselräder aus der Kabine heraus vornehmen. Auf Wunsch erfolgt die Umstellung zum Grenzstreuen sogar bequem hydraulisch. Die hydraulische Betätigung kann auch zu jeder Zeit nachgerüstet werden. Am Traktor ist zur Betätigung lediglich ein Steuergerät erforderlich.

Großflächentechnik im Dreipunktanbau

Beim Twister 11010 DN wird der Grenzstreueffekt nicht durch ein schräges Nachlaufen des Wenders erreicht, sondern über ein hydraulisch schwenkbares Randstreutuch. Auch bei den großen angehängten Twister Zettwendern mit 10,2 m und 12,7 m Arbeitsbreite kommt beim Grenzstreuen ein Randstreutuch zum Einsatz. Wenn Sie Ihren Twister 11010 DN mit einem Randstreutuch ausrüsten, setzen Sie also auf schlagkräftige Technik aus dem Bereich der angehängten Großflächenwender.

Sicherheit serienmäßig in jedem Fendt Twister: Dank integrierter Sicherheitsabschaltung wird beim Klappen der Kraftschluss unterbrochen.



Die Synchronaushebung sorgt auch am Hang für Sicherheit beim Klappvorgang.



Auch auf der Straße macht sich der nah am Traktor liegende Schwerpunkt positiv mit einem ruhigen Fahrverhalten bemerkbar.



Perfekte Ergebnisse gelingen auch am Rand dank einer Randstreueinrichtung, bei der der gesamte Wender geschwenkt wird.



Beim Topmodell Twister 11010 DN erfolgt das Randstreuen über ein optionales Randstreutuch, das hydraulisch klappbar ist.



Das patentierte Druck-Zug-System sorgt für beste Bodenpassung und optimales Nachlaufverhalten dank tiefem Zugpunkt.

| | | Twister 431 DN | Twister 601 DN | Twister 5204 DN | Twister 6606 DN | Twister 7706 DN | Twister 8608 DN | Twister 11010 DN |
|------------------------|--------|----------------|----------------|-----------------|-----------------|-----------------|-----------------|------------------|
| Arbeitsbreite | m | 4,30 | 5,70 | 5,20 | 6,60 | 7,70 | 8,60 | 10,72 |
| Kreisel | Anzahl | 4 | 6 | 4 | 6 | 6 | 8 | 10 |
| Zinkenarme pro Kreisel | Anzahl | 6 | 5 | 6 | 6 | 6 | 6 | 6 |

FENDT TWISTER MIT TRANSPORTFAHRWERK

Mit Wendigkeit zu höchster Schlagkraft.

Wendigkeit als Schlüssel

Schlagkräftig wenden gelingt mit dem Fendt Twister mit Transportfahrwerk nicht nur durch seine acht bis zehn Kreisel und einer Arbeitsbreite von bis zu 12,7 m. Die Schlagkraft kommt auch durch seine Wendigkeit und die cleveren Details zustande. Das beginnt mit dem komfortablen Ein- und Ausklappen der Kreiselarme, die in Y-förmigen Halterungen ohne Belastung abgelegt werden. Die breite Spur und die breiten Reifen des Wenders sichern einen ruhigen Lauf und mit 40 km/h zulässiger Transportgeschwindigkeit gelangen Sie schnell zum nächsten Einsatz. Die großen Transporträder, die gleichzeitig als Tasträder dienen, ermöglichen eine gute Bodenangepassung.

Hydraulisch gesichert

Das einmalige Security-Lock-System (SLS) sorgt zuverlässig für Einsatzsicherheit. Beim versehentlichen Hochklappen, während die Kreisel noch laufen, unterbricht das hydraulisch betätigte System den Kraftschluss. Außerdem positioniert es automatisch die Kreisel und zentriert sich selbst beim Ausheben.

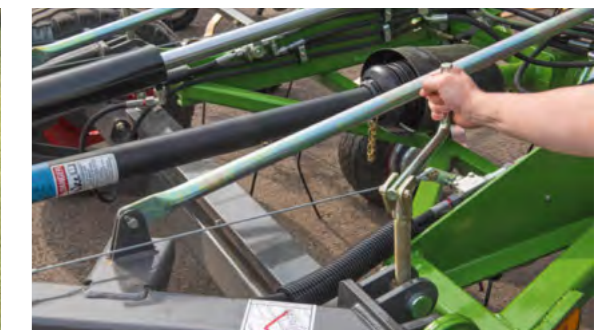
Einfach angepasst

Die Arbeitshöhe der Kreisel stellen Sie einfach und werkzeuglos an der Kurbel am Rahmen ein und reagieren so auf wechselnde Bedingungen schnell und unkompliziert.

Das hydraulische Security-Lock-System (SLS) schützt die Fendt Twister beim Klappen in Transportstellung zuverlässig vor Beschädigungen am Antriebsstrang.



Dank großvolumiger Transportbereifung sind 40 km/h Transportgeschwindigkeit auf der Straße sicher fahrbar.



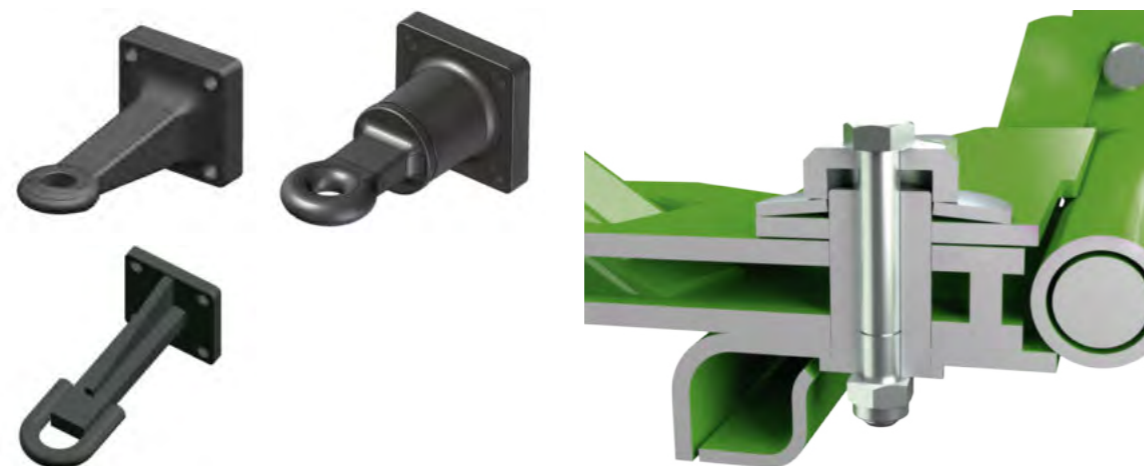
Höchste Flächenleistungen und beste Futterqualität: Die angehängten Fendt Twister erreichen ihre Schlagkraft nicht nur durch die Arbeitsbreite, sondern auch durch die Wendigkeit am Vorgewende.

Stellen Sie die Arbeitshöhe einfach über die zentrale, gut erreichbare Handkurbel ein.

| | | Twister 901 T | Twister 11008 T | Twister 13010 T |
|------------------------|--------|---------------|-----------------|-----------------|
| Arbeitsbreite | m | 8,60 | 10,20 | 12,70 |
| Kreisel | Anzahl | 8 | 8 | 10 |
| Zinkenarme pro Kreisel | Anzahl | 6 | 6 | 6 |

WENDER FENDT TWISTER

Sonderausstattung.



□ Ob Zugöse starr, Zugöse drehbar oder Hitchhaken – beim Fendt Twister haben Sie die Wahl. (Fendt Twister 11008 T und 13010 T)

■ Bei allen Fendt Twistern im Dreipunktbau verhindert die integrierte, einstellbare Pendelbremse das Aufschaukeln des Wenders. Der Fendt Twister 11010 DN ist zudem mit einer verstärkten Pendelbremse ausgestattet.



■ Perfekt abgelegt werden die Twister Schutzbügel in die speziellen v-förmigen Halterungen am Rahmen, die mit langlebigen Gleitelementen ausgestattet sind. (Nur bei Fendt Twister mit Transportfahrwerk.)



□ Die optional erhältlichen beweglichen Tasträder optimieren die Bodenabtastung und sorgen für eine saubere Recharbeit und die Schonung der Grasnarbe. (Fendt Twister 901 T)





FENDT SERVICES

Das beste Produkt unter dem besten Schutzschirm.

Mit einem Fendt Twister erhalten Sie ein Hightech-Produkt für höchste Ansprüche. Entsprechend können Sie bei den leistungsfähigen, zertifizierten Fendt Vertriebspartnern Service und Dienstleistungen der Extraklasse erwarten:

- kurze Wege zwischen unseren geschulten Service-Mitarbeitern und Ihnen
- 24/7 Ersatzteilverfügbarkeit während der Saison
- 12 Monate Gewährleistung auf Fendt-Originalteile und deren Einbau

100 % Qualität. 100 % Service: Fendt Services
Um Ihnen die bestmögliche Einsatzsicherheit und Wirtschaftlichkeit Ihrer Fendt Maschine garantieren zu können, bieten wir ausgezeichneten Service:

- Fendt Vorführservice
- AGCO Finance – Finanzierungsangebote



FENDT
CUSTOMER
HOTLINE



+49 8342 771177

Ihr Fendt-Vertriebspartner ist mobil und verfolgt nur ein Ziel: Ihre Fendt Maschinen schon vorbeugend einsatzbereit zu halten. Sollte während der Erntezeit doch mal was passieren, erreichen Sie Ihren zertifizierten Service-Partner rund um die Uhr über die Notfall Hotline.

Serien- und Zusatzausstattung
 Serie: ■
 Optional: □

WENDER FENDT TWISTER

Ausstattungsvarianten und technische Daten.



| | | Twister 431 DN | Twister 601 DN | Twister 5204 DN | Twister 6606 DN | Twister 7706 DN | Twister 8608 DN | Twister 11010 DN |
|--------------------------------------|-----------|----------------|----------------|-----------------|-----------------|-----------------|-----------------------------------|-----------------------------------|
| Maße und Gewicht | | | | | | | | |
| Arbeitsbreite | m | 4,30 | 5,70 | 5,20 | 6,60 | 7,70 | 8,60 | 10,70 |
| Transportbreite | m | 2,44 | 2,55 | 3,00 | 2,90 | 3,00 | 2,90 | 2,99 |
| Abstellhöhe | m | 2,36 | 3,00 | 2,60 | 3,30 | 3,65 | 3,30 | 3,75 |
| Transportlänge | m | 1,88 | 2,10 | 2,25 | 2,10 | 2,45 | 2,25 | 2,25 |
| Gewicht | kg | 385 | 498 | 606 | 822 | 946 | 1172 | 1535 |
| Leistungsbedarf | | | | | | | | |
| Leistungsbedarf | kW/PS | 22/30 | 25/34 | 22/30 | 30/41 | 60/82 | 70/95 | 88/120 |
| Anbau | | | | | | | | |
| Dreipunkt | Kategorie | I + II | I + II | I + II | I + II | I + II | I + II | II + III |
| Zweipunkt-Unterlenker | Kategorie | | | | | | | |
| Zugöse | | | | | | | | |
| Aufbau / Kreisel | | | | | | | | |
| Kreisel | Anzahl | 4 | 6 | 4 | 6 | 6 | 8 | 10 |
| Zinkenarme pro Kreisel | Anzahl | 6 | 5 | 6 | 6 | 6 | 6 | 6 |
| Zinkenverlustsicherung | | □ | □ | ■ | ■ | ■ | ■ | ■ |
| Randstreueinrichtung mechanisch | | ■ | ■ | ■ | ■ | ■ | ■ | ■ |
| Randstreueinrichtung hydraulisch | | | | □ | □ | □ | □ | □ |
| Streuwinkelverstellung | | ■ | ■ | ■ | ■ | ■ | ■ | ■ |
| Überlastsicherung | | ■ | ■ | ■ | ■ | ■ | ■ | ■ |
| Pendelbremse | | ■ | ■ | ■ | ■ | ■ | ■ | ■ |
| Nachtschwadgetriebe | | | | □ | □ | □ | □ | □ |
| Hydraulik | | | | | | | | |
| Erforderliche Hydraulikanschlüsse DW | Anzahl | | | | | | 1* | 1* |
| KENNFIXX® Hydraulikanschlüsse | | | | | | | ■ | ■ |
| Bereifung | | | | | | | | |
| Bereifung Kreisel-fahrwerk | | 4 x 15/6.00-6 | 6 x 15/6.00-6 | 4 x 16/6.50-8 | 6 x 16/6.50-8 | 6 x 16/6.50-8 | 6 x 16/6.50-8; 2 x 18.5/8.50-8 | 8 x 16/6.50-8; 2 x 18.5/8.50-8 |
| Bereifung Transport-fahrwerk | | | | | | | | |
| Beleuchtung | | | | | | | | |
| Beleuchtung | | □ | □ | □ | □ | □ | □ | ■ |
| Warntafel | | ■ | ■ | ■ | ■ | ■ | ■ | ■ |

| | Twister 901 T | Twister 11008 T | Twister 13010 T |
|--------------------------------------|-----------------------------------|-----------------------------------|-----------------------------------|
| Arbeitsbreite | 8,60 | 10,20 | 12,70 |
| Transportbreite | 3,00 | 2,94 | 2,94 |
| Abstellhöhe | 2,90 | 2,56 | 2,56 |
| Transportlänge | 4,40 | 5,70 | 5,70 |
| Gewicht | 1660 | 1860 | 2160 |
| Leistungsbedarf | | | |
| Leistungsbedarf | 40/54 | 40/54 | 66/90 |
| Anbau | | | |
| Dreipunkt | II | | |
| Zweipunkt-Unterlenker | | ■ | ■ |
| Zugöse | | | |
| Aufbau / Kreisel | | | |
| Kreisel | 8 | 8 | 10 |
| Zinkenarme pro Kreisel | 6 | 6 | 6 |
| Zinkenverlustsicherung | ■ | ■ | ■ |
| Randstreueinrichtung mechanisch | ■ | □ | □ |
| Randstreueinrichtung hydraulisch | □ | □ | □ |
| Streuwinkelverstellung | ■ | ■ | ■ |
| Überlastsicherung | ■ | ■ | ■ |
| Pendelbremse | ■ | ■ | ■ |
| Nachtschwadgetriebe | □ | □ | □ |
| Hydraulik | | | |
| Erforderliche Hydraulikanschlüsse DW | 1* | 1* | 1* |
| KENNFIXX® Hydraulikanschlüsse | ■ | ■ | ■ |
| Bereifung | | | |
| Bereifung Kreisel-fahrwerk | 6 x 16/6.50-8; 2 x 18.5/8.50-8 | 6 x 16/6.50-8; 2 x 18.5/8.50-8 | 8 x 16/6.50-8; 2 x 18.5/8.50-8 |
| Bereifung Transport-fahrwerk | 10.0/80-12 | 10.0/75-15.3 | 10.0/75-15.3 |
| Beleuchtung | | | |
| Beleuchtung | ■ | ■ | ■ |
| Warntafel | ■ | ■ | ■ |

DN = Dreipunktbock mit Nachlaufeinrichtung / T = Transportfahrwerk / * = Schwimmstellung erforderlich / Anzahl benötigter Hydraulikanschlüsse kann, abhängig von Zusatzausstattung, variieren

FAQ. ALLES ÜBER FENDT.

Was können wir für Sie tun?

Was zeichnet den Fendt Service aus?

Service heißt bei uns, Ihre Arbeit zu kennen und zu verstehen, Ihren Anspruch an Zuverlässigkeit und Sicherheit zu erfüllen sowie nicht zuletzt in Ihrem wirtschaftlichen Sinne zu handeln. Wir stehen zu unseren Produkten und haben sie für höchste Ansprüche und einen dauerhaften Einsatz entwickelt. Unser Service ist dabei die partnerschaftliche Komponente bei Ihrer Arbeit.

Wofür steht Fendt Full-Line?

Neben einem führenden Traktoren- und Erntemaschinenprogramm bieten wir unseren Kunden nun auch Futterernte-technik in Fendt Qualität an. Somit erhalten Sie ein lückenloses Landtechnik-maschinen-Portfolio inklusive Fendt Top-Service aus einer vertrauten Hand.

Welche Produkte umfasst die Fendt Futterernte-technik?

Die Fendt Futterernte-technik umfasst hochwertige Kreiselschwader (Fendt Former), Wender (Fendt Twister; Fendt Lotus), Trommelmähwerke (Fendt Cutter), Scheibenmähwerke (Fendt Slicer), Ladewagen (Fendt Tigo), Pressen (Fendt Rundballen- und Quaderballenpressen) sowie Feldhäcksler (Fendt Katana). Alle Geräte sind perfekt auf die Fendt Traktoren abgestimmt und überzeugen ebenso in Kombination mit Fremdtraktoren.

Woher kommen die Fendt Futterernte-geräte?

Die Fendt Mähwerke, Wender und Schwader werden im AGCO Kompetenzzentrum für Grünfütterernte-technik in Feucht (Deutschland) gebaut. Es ist einer von sechs deutschen Standorten und seit über 100 Jahren erfolgreich im Bereich innovative Landtechnik tätig.

Kontakt zu Fendt.

fendt.com

Hier finden Sie alles online, vom Prospekt über technische Daten, Berichte über Kunden oder das Unternehmen bis hin zum Fendt Veranstaltungskalender.

Fendt Konfigurator

Mit dem Fendt Konfigurator haben Sie die Möglichkeit, die für Ihren Betrieb optimal ausgestattete Maschine aus allen angebotenen Ausstattungsvarianten zusammenzustellen. Den Fendt Konfigurator finden Sie im Internet unter www.fendt.com direkt auf der Startseite über den Schnelleinstieg.

fendt.tv

Rund um die Uhr Fendt – unsere Mediathek macht es möglich. Unser Internet TV sendet 24 Stunden 7 Tage die Woche Aktuelles und Wissenswertes rund um Fendt.

facebook.com/FendtGlobal

Folgen Sie uns auf Facebook und erfahren Sie alles Neue rund um die Fendt Welt. Schauen Sie doch einfach mal vorbei!

instagram.com/fendt.global

Folgen Sie uns auf Instagram und werden Sie Fendt Fan. Es erwarten Sie spannende Beiträge rund um Fendt.

FENDT

It's Fendt. Weil wir Landwirtschaft verstehen.



www.fendt.com

AGCO GmbH – Fendt-Marketing
87616 Marktobendorf, Deutschland

 **AGCO**
Your Agriculture Company

Fendt ist eine weltweite Marke von AGCO.
Die Angaben über Lieferumfang, Aussehen, Leistungen, Maße und Gewichte, Kraftstoffverbrauch und Betriebskosten der Fahrzeuge entsprechen den zum Zeitpunkt der Drucklegung vorhandenen Kenntnissen. Sie können sich bis zum Fahrzeugkauf ändern. Ihr Fendt-Vertriebspartner wird Sie gern über etwaige Änderungen informieren. Die abgebildeten Fahrzeuge sind nicht länderspezifisch ausgestattet.